



Kunstverein
KunstHaus Potsdam e.V.

KunstHaus Potsdam e.V.
Ulanenweg 9
14469 Potsdam

T 0331. 2008086
F 0331. 2002890

www.kunsthhaus-potsdam.de
info@kunsthhaus-potsdam.de

Kunstverein KunstHaus Potsdam e.V. Ulanenweg 9, 14469 Potsdam

An die Mitglieder
und Freunde des Kunstvereins

08. Dezember 2013

Jahresgaben 2013

Helga Edith Geng

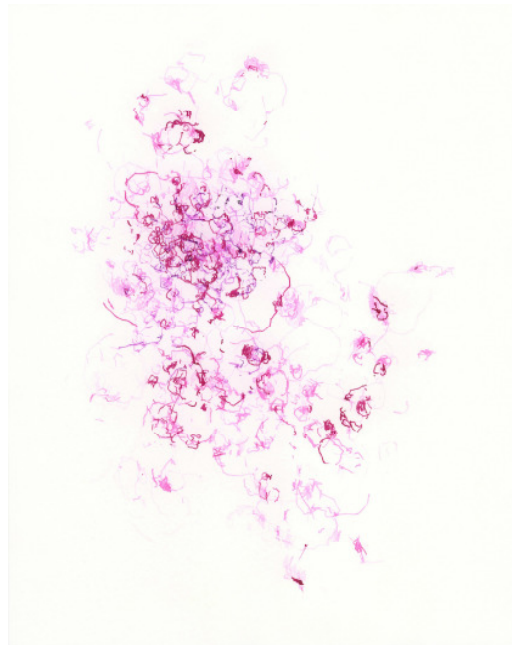
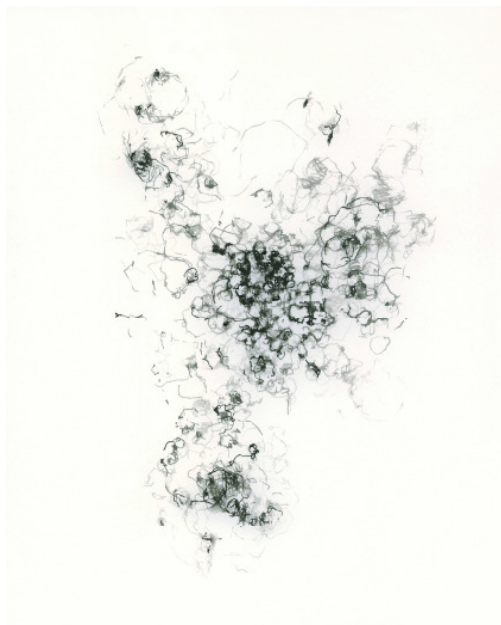
"s_no_2" 2013
Tusche auf Papier
22,5 x 17,7 cm

„m_no_1“ 2013
Tusche auf Papier
22,5 x 17,7 cm

Die Künstlerin bietet fünf Tuschezeichnungen (Originale) an, drei mit schwarzer, zwei mit magenta-farbener Tuscher

Preis für Mitglieder EUR 280,00 mit Rahmen EUR 350,00

Preis für Nichtmitglieder EUR 320,00 mit Rahmen EUR 390,00



Preise enthalten 7% Mehrwertsteuer.

Vorstand: Renate Grisebach (Vorsitzende), Dr. Birgit Möckel (Stellvertretende Vorsitzende),
Dr. Sabine Hannesen (Schriftführerin), Dr. Angelika Euchner (Schatzmeisterin),
Hubertus von der Goltz, Dr. Wilhelm Neufeldt, Verena Tafel (Beisitzer)
Steuernummer: 046/140/04083 Vereinskonto: Deutsche Bank Potsdam Kto. Nr.: 3211 547 00 BLZ: 120 700 24
IBAN DE37120 700 240 321 154 700 BLZ Swift DEUTDEDB160